

Lieu de mémoire et de caractère

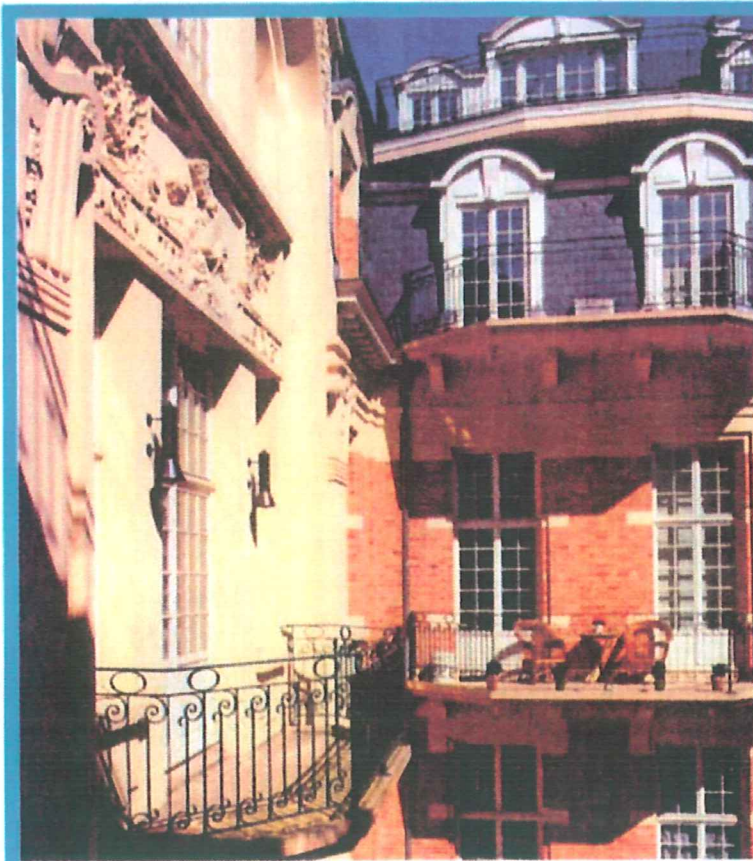
LIVRE ■ L'ancienne maternité de Sainte-Elisabeth, à Uccle, a laissé la place à des appartements de haut standing. Un ouvrage retrace l'histoire de ce lieu de mémoire transformé récemment.

Il n'y a pas si longtemps, s'élevait au coin de l'avenue de Fré et de la chaussée de Waterloo la maternité de la clinique Sainte-Elisabeth dont le bâtiment a été inauguré en 1928 par le cardinal Joseph-Ernest Van Roey. Abandonné en 1994, le complexe a été restauré et abrite aujourd'hui quelque 65 appartements de luxe. Pour rappeler l'histoire de ce lieu de mémoire et présenter le projet "Hyde Park Uccle", un livre richement illustré vient de paraître. C'est tout d'abord l'histoire du site et de la maternité fondée par les Sœurs Augustines qui vous est contée au travers d'archives et de documents d'époque. Ensuite, l'ouvrage s'attache à détailler la restauration proprement dite par le promoteur anglo-belge Beaufort House.

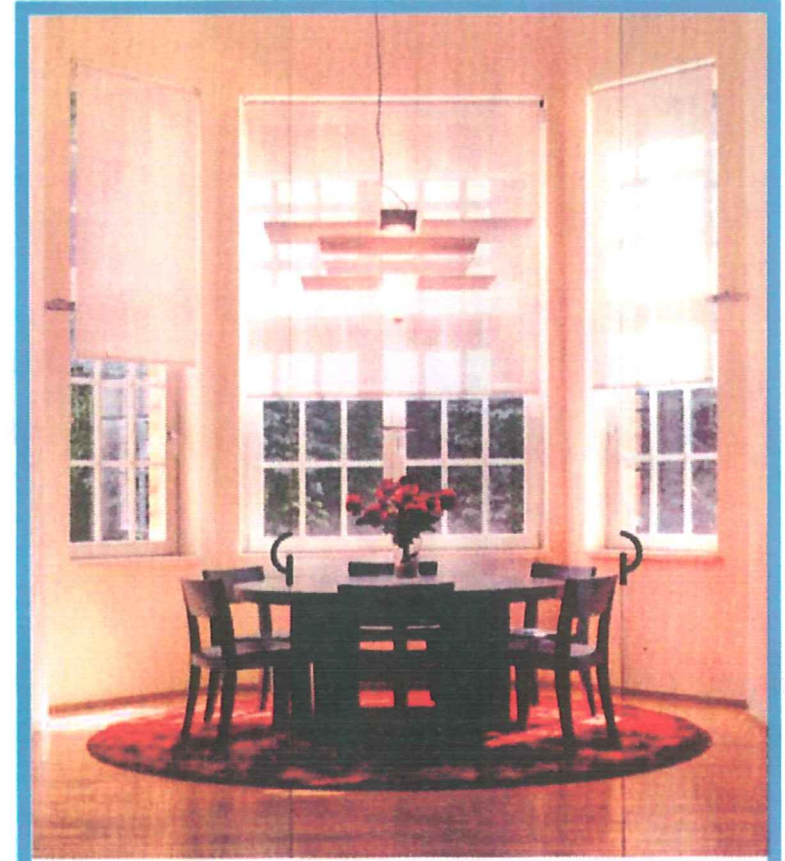
Enfin, un troisième chapitre donne à voir les magnifiques intérieurs des appartements de "Hyde Park Uccle".

H.P.P.

PRATIQUE : *Hyde Park Uccle*, Alice Editions, 160 pages, 40 €.



Balcons en fer forgé pour une belle façade classique.



Les espaces de vie sont très lumineux. (Photos Louis-Philippe Breydel.)